

**KEY**

- Cyngor Sir Powys
  - Awdurdod Parc Cenedlaethol Bannau
  - Brycheiniog- gweler mapio penodol
  - Awdurdod Parc Cenedlaethol Eryri
  - Ardaloedd a gofnofwyd eu body wedi dioddeff llifogydd gan CNC.
- Nifer yr achosion o lifogydd o garthffosydd fesul ward
- |  |          |  |       |
|--|----------|--|-------|
|  | Dim data |  | 10-25 |
|  | 1 - 5    |  | 25-30 |
|  | 5-10     |  | >30   |

**Nodiadau**  
 Mae'r map yn dangos y data risg llifogydd a gwybodaeth sy'n seiliedig ar deitl ac allwedd y map. Os na ddangosir unrhyw ddata ar y map, neu os nad yw'r holl nodweddion yn bresennol, mae hyn yn dangos nad yw'r ffnhonnell neu'r nodweddion llifogydd priodol yn bresennol yn yr ardal hon. Mae data perygl llifogydd carthffosydd wedi'i gyflenwi gan Dŵr Cymru Welsh Water a Hafren Dyfrdwy.

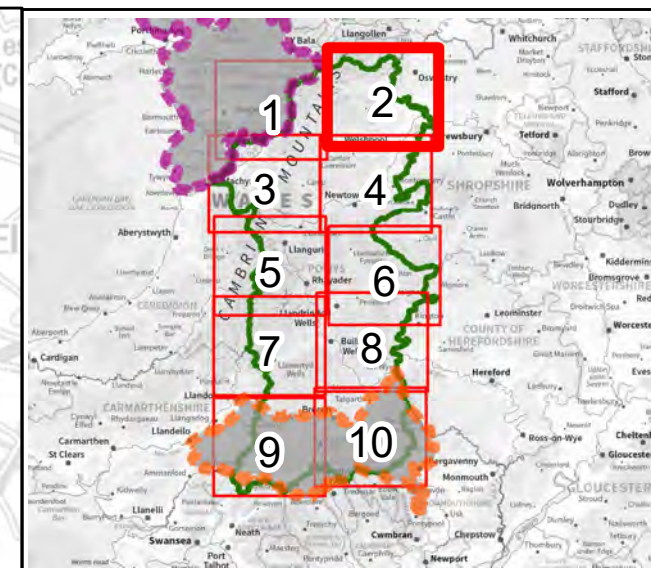
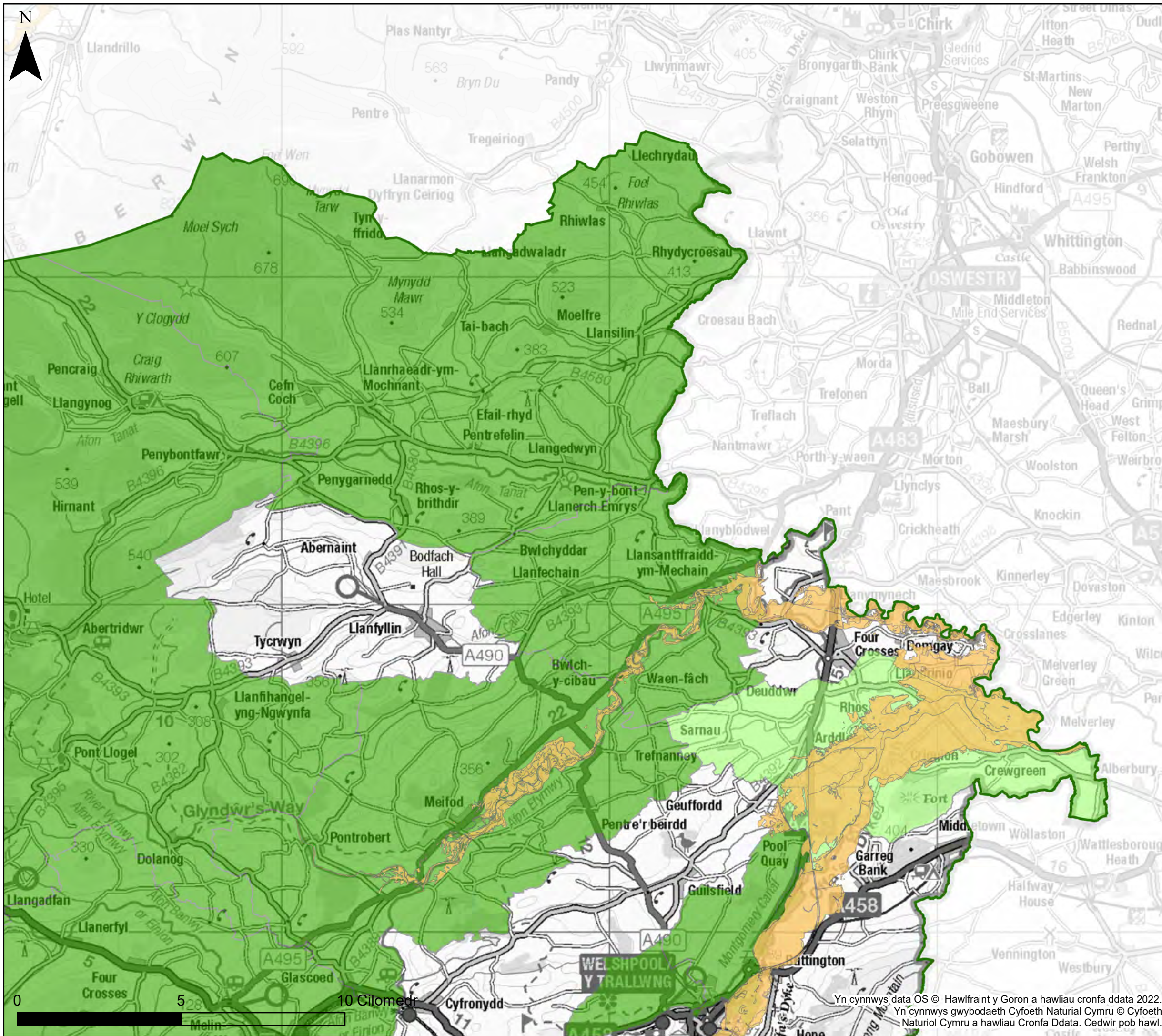


**Cyngor Sir Powys**  
**Asesiad Strategol Canlyniadau**  
**Llifogydd Cam 1**  
*Llifogydd hanesyddol*

Mae'r ddogfen hon yn eiddo i Jeremy Benn Associates Ltd. Ni Chaiff ei hatgynhyrchu'n gyfan gwbl nac yn rhannol, na'i datgelu i drydydd parti, heb ganiatâd Jeremy Benn Associates Ltd.

Rhif dalen	Cynllunio	HB	28/10/2022
1 of 10	Gwirio	CB	07/11/2022
	Cymeradwyo	GB	08/11/2022

Yn cynnwys data OS © Hawlfraint y Goron a hawliau cronfa ddata 2022. Yn cynnwys gwybodaeth Cyfoeth Naturiol Cymru © Cyfoeth Naturiol Cymru a hawliau Cronfa Ddata. Cedwir pob hawl.



**KEY**

- Cyngor Sir Powys
  - Awdurdod Parc Cenedlaethol Bannau
  - Brycheiniog- gweler mapio penodol
  - Awdurdod Parc Cenedlaethol Eryri
  - Ardaloedd a gofnofwyd eu body wedi dioddeff llifogydd gan CNC.
- Nifer yr achosion o lifogydd o garthffosydd fesul ward
- |  |          |  |       |
|--|----------|--|-------|
|  | Dim data |  | 10-25 |
|  | 1 - 5    |  | 25-30 |
|  | 5-10     |  | >30   |

**Nodiadau**  
 Mae'r map yn dangos y data risg llifogydd a gwybodaeth sy'n seiliedig ar deitl ac allwedd y map. Os na ddangosir unrhyw ddata ar y map, neu os nad yw'r holl nodweddion yn bresennol, mae hyn yn dangos nad yw'r ffinhonnell neu'r nodweddion llifogydd priodol yn bresennol yn yr ardal hon. Mae data perygl llifogydd carthffosydd wedi'i gyflenwi gan Dŵr Cymru Welsh Water a Hafren Dyfrdwy.

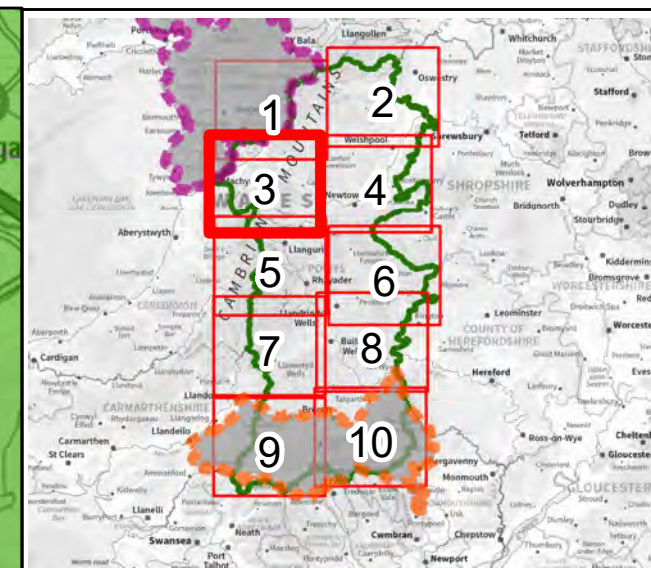
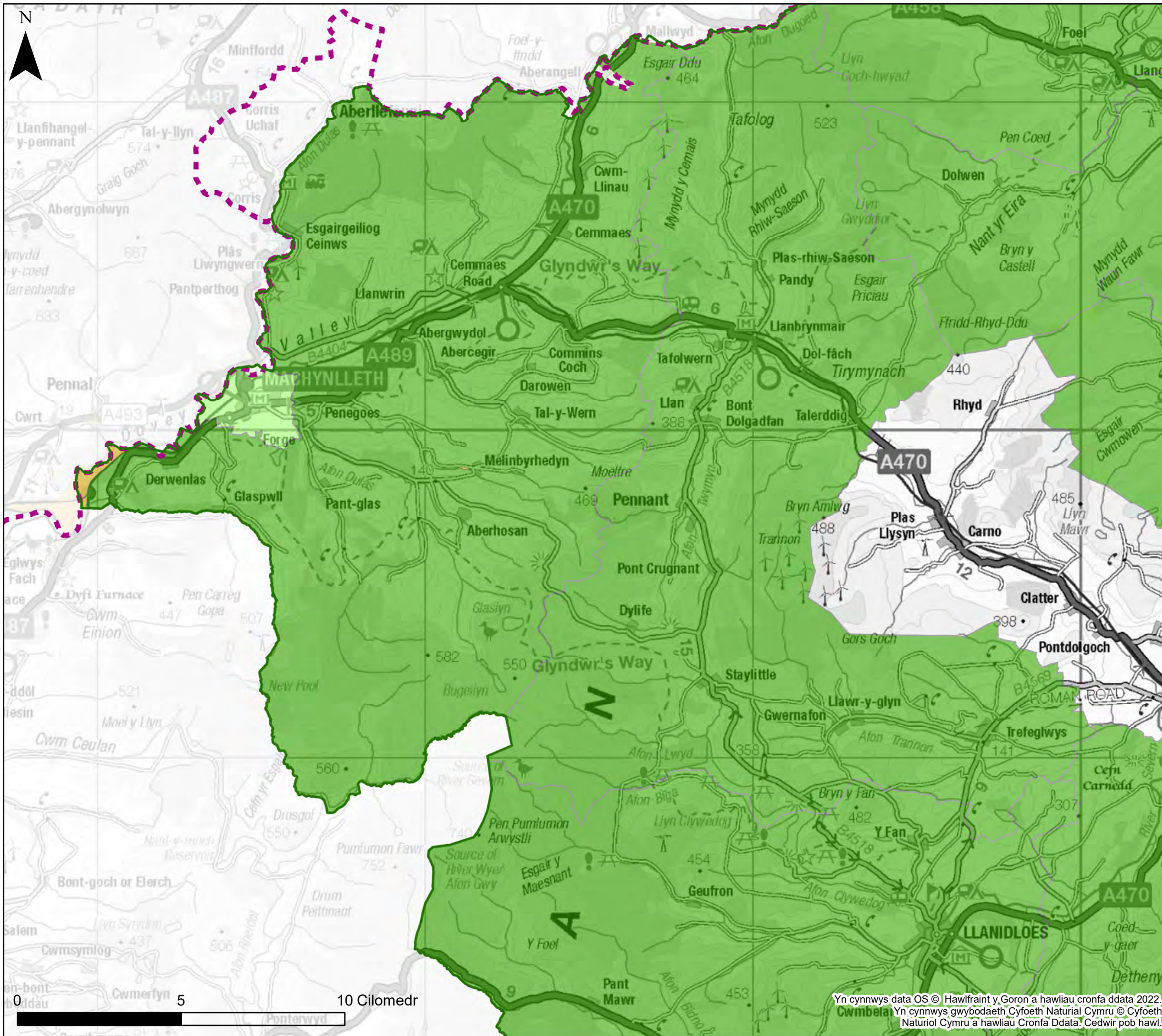


Cyngor Sir Powys  
 Asesiad Strategol Canlyniadau  
 Llifogydd Cam 1  
*Llifogydd hanesyddol*

Mae'r ddogfen hon yn eiddo i Jeremy Benn Associates Ltd. Ni Chaiff ei hatgynhyrchu'n gyfan gwbl nac yn rhannol, na'i datgelu i drydydd parti, heb ganiatâd Jeremy Benn Associates Ltd.

Rhif dalen	Cynllunio	HB	28/10/2022
2 of 10	Gwirio	CB	07/11/2022
	Cymeradwyo	GB	08/11/2022

Yn cynnwys data OS © Hawlfraint y Goron a hawliau cronfa ddata 2022.  
 Yn cynnwys gwybodaeth Cyfoeth Naturiol Cymru © Cyfoeth Naturiol Cymru a hawliau Cronfa Ddata. Cedwir pob hawl.



**KEY**

- Cyngor Sir Powys
  - Awdurdod Parc Cenedlaethol Bannau
  - Brycheiniog- gweler mapio penodol
  - Awdurdod Parc Cenedlaethol Eryri
  - Ardaloedd a gofnofwyd eu body wedi dioddeff llifogydd gan CNC.
- Nifer yr achosion o lifogydd o garthffosydd fesul ward
- |  |          |  |       |
|--|----------|--|-------|
|  | Dim data |  | 10-25 |
|  | 1 - 5    |  | 25-30 |
|  | 5-10     |  | >30   |

**Nodiadau**  
 Mae'r map yn dangos y data risg llifogydd a gwybodaeth sy'n seiliedig ar deitl ac allwedd y map. Os na ddangosir unrhyw ddata ar y map, neu os nad yw'r holl nodweddion yn bresennol, mae hyn yn dangos nad yw'r ffnhonnell neu'r nodweddion llifogydd priodol yn bresennol yn yr ardal hon. Mae data perygl llifogydd carthffosydd wedi'i gyflenwi gan Dŵr Cymru Welsh Water a Hafren Dyfrdwy.

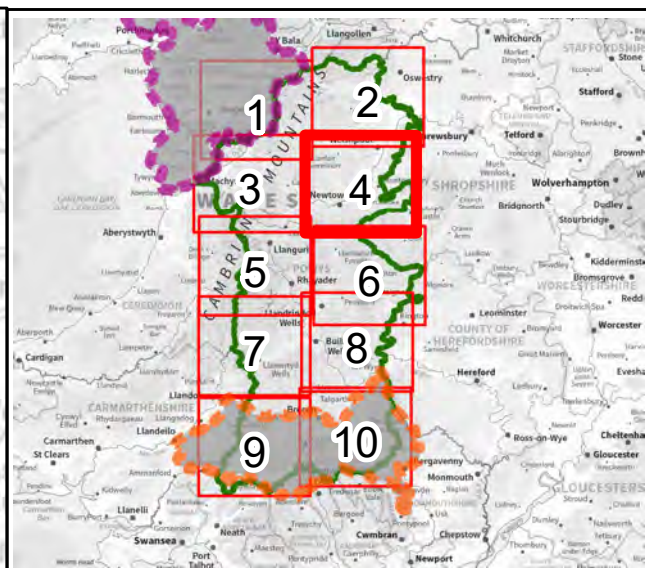
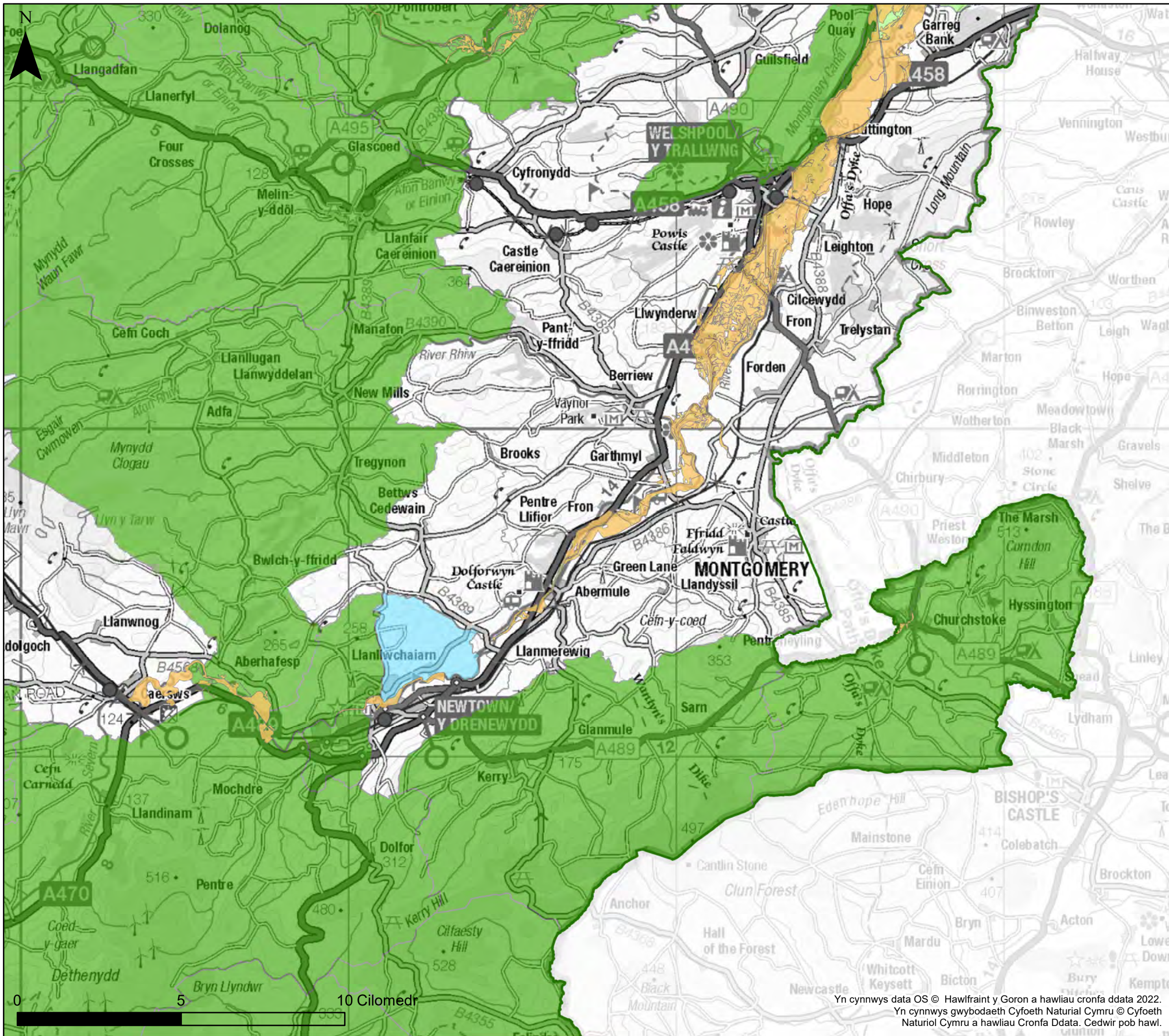


**Cyngor Sir Powys**  
**Asesiad Strategol Canlyniadau**  
**Llifogydd Cam 1**  
*Llifogydd hanesyddol*

Mae'r ddogfen hon yn eiddo i Jeremy Benn Associates Ltd. Ni Chaiff ei hatgynhyrchu'n gyfan gwbl nac yn rhannol, na'i datgelu i drydydd parti, heb ganiatâd Jeremy Benn Associates Ltd.

Rhif dalen	Cynllunio	HB	28/10/2022
3 of 10	Gwirio	CB	07/11/2022
	Cymeradwyo	GB	08/11/2022

Yn cynnwys data OS © Hawlfraint y Goron a hawliau cronfa ddata 2022. Yn cynnwys gwybodaeth Cyfoeth Naturiol Cymru © Cyfoeth Naturiol Cymru a hawliau Cronfa Ddata. Cedwir pob hawl.



**KEY**

- Cyngor Sir Powys
  - Awdurdod Parc Cenedlaethol Bannau
  - Brycheiniog- gweler mapio penodol
  - Awdurdod Parc Cenedlaethol Eryri
  - Ardaloedd a gofnofwyd eu body wedi dioddeff llifogydd gan CNC.
- Nifer yr achosion o lifogydd o garthffosydd fesul ward
- |  |          |  |       |
|--|----------|--|-------|
|  | Dim data |  | 10-25 |
|  | 1 - 5    |  | 25-30 |
|  | 5-10     |  | >30   |

**Nodiadau**  
 Mae'r map yn dangos y data risg llifogydd a gwybodaeth sy'n seiliedig ar deitl ac allwedd y map. Os na ddangosir unrhyw ddata ar y map, neu os nad yw'r holl nodweddion yn bresennol, mae hyn yn dangos nad yw'r ffinhonnell neu'r nodweddion llifogydd priodol yn bresennol yn yr ardal hon. Mae data perygl llifogydd carthffosydd wedi'i gyflenwi gan Dŵr Cymru Welsh Water a Hafren Dyfrdwy.

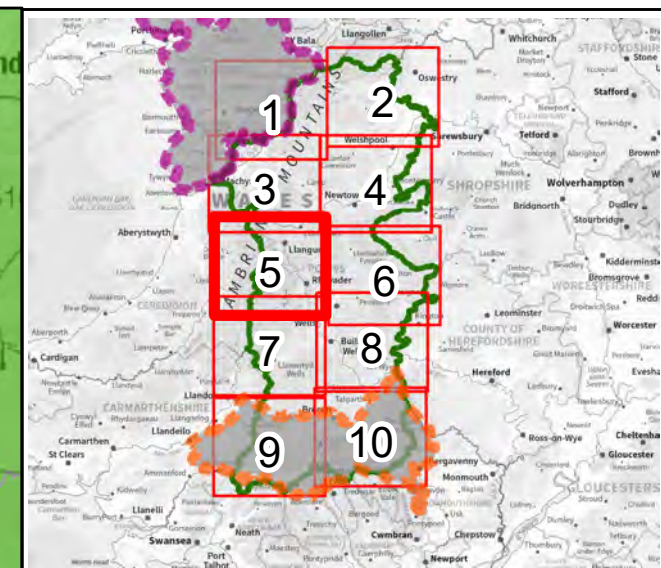
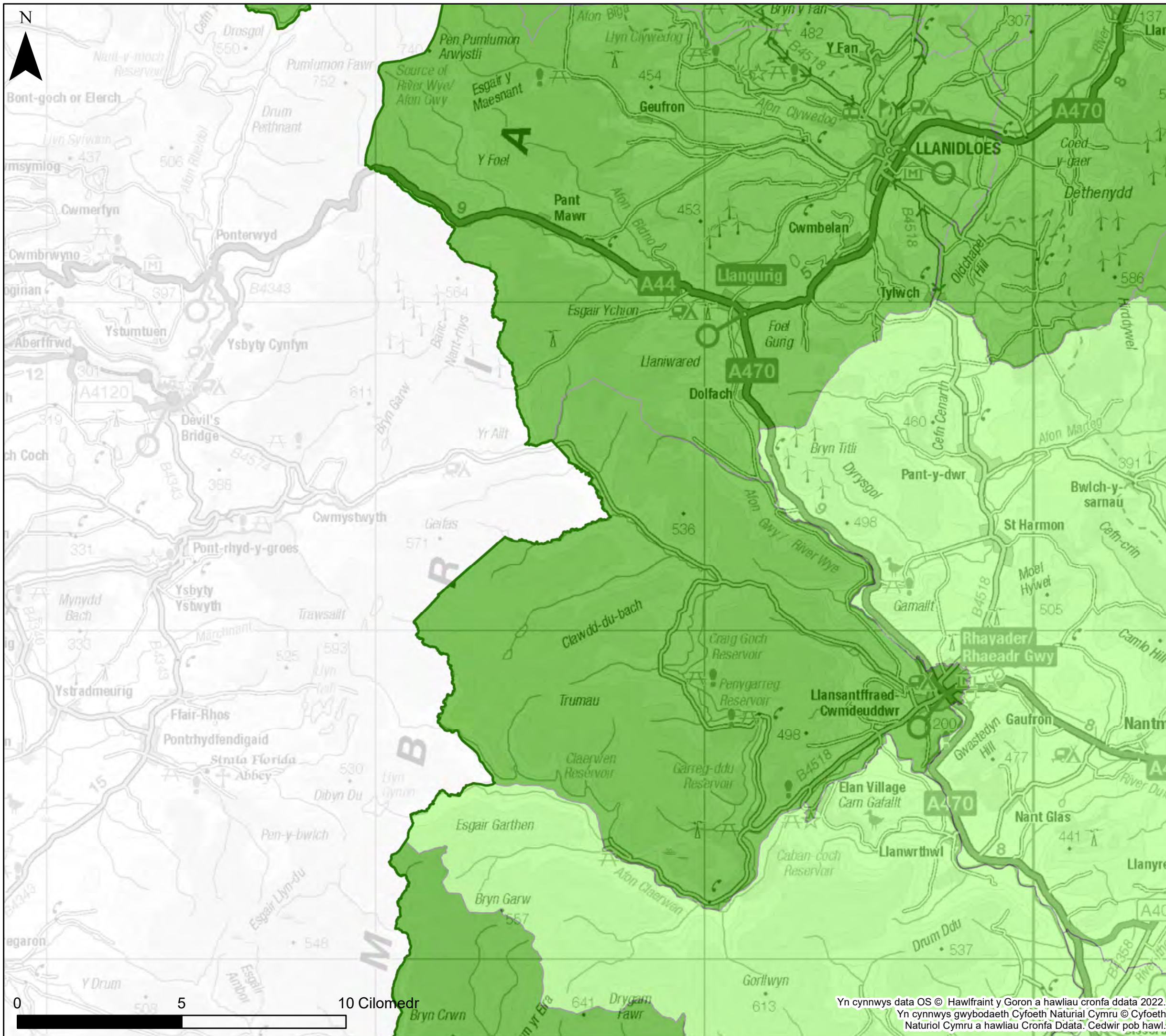


Cyngor Sir Powys  
 Asesiad Strategol Canlyniadau  
 Llifogydd Cam 1  
 Llifogydd hanesyddol

Mae'r ddogfen hon yn eiddo i Jeremy Benn Associates Ltd. Ni Chaiff ei hatgynhyrchu'n gyfan gwbl nac yn rhannol, na'i datgelu i drydydd parti, heb ganiatâd Jeremy Benn Associates Ltd.

Rhif dalen	Cynllunio	HB	28/10/2022
4 of 10	Gwirio	CB	07/11/2022
	Cymeradwyo	GB	08/11/2022

Yn cynnwys data OS © Hawlfraint y Goron a hawliau cronfa ddata 2022.  
 Yn cynnwys gwybodaeth Cyfoeth Naturiol Cymru © Cyfoeth Naturiol Cymru a hawliau Cronfa Ddata. Cedwir pob hawl.



**KEY**

- Cyngor Sir Powys
  - Awdurdod Parc Cenedlaethol Bannau
  - Brycheiniog- gweler mapio penodol
  - Awdurdod Parc Cenedlaethol Eryri
  - Ardaloedd a gofnofwyd eu body wedi dioddeff llifogydd gan CNC.
- Nifer yr achosion o lifogydd o garthffosydd fesul ward
- |  |          |  |       |
|--|----------|--|-------|
|  | Dim data |  | 10-25 |
|  | 1 - 5    |  | 25-30 |
|  | 5-10     |  | >30   |

**Nodiadau**  
 Mae'r map yn dangos y data risg llifogydd a gwybodaeth sy'n seiliedig ar deitl ac allwedd y map. Os na ddangosir unrhyw ddata ar y map, neu os nad yw'r holl nodweddion yn bresennol, mae hyn yn dangos nad yw'r ffinhonnell neu'r nodweddion llifogydd priodol yn bresennol yn yr ardal hon. Mae data perygl llifogydd carthffosydd wedi'i gyflenwi gan Dŵr Cymru Welsh Water a Hafren Dyfrdwy.

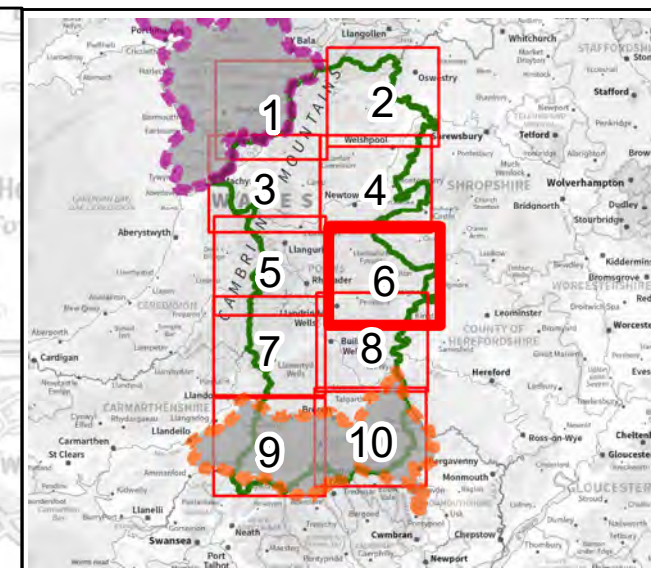
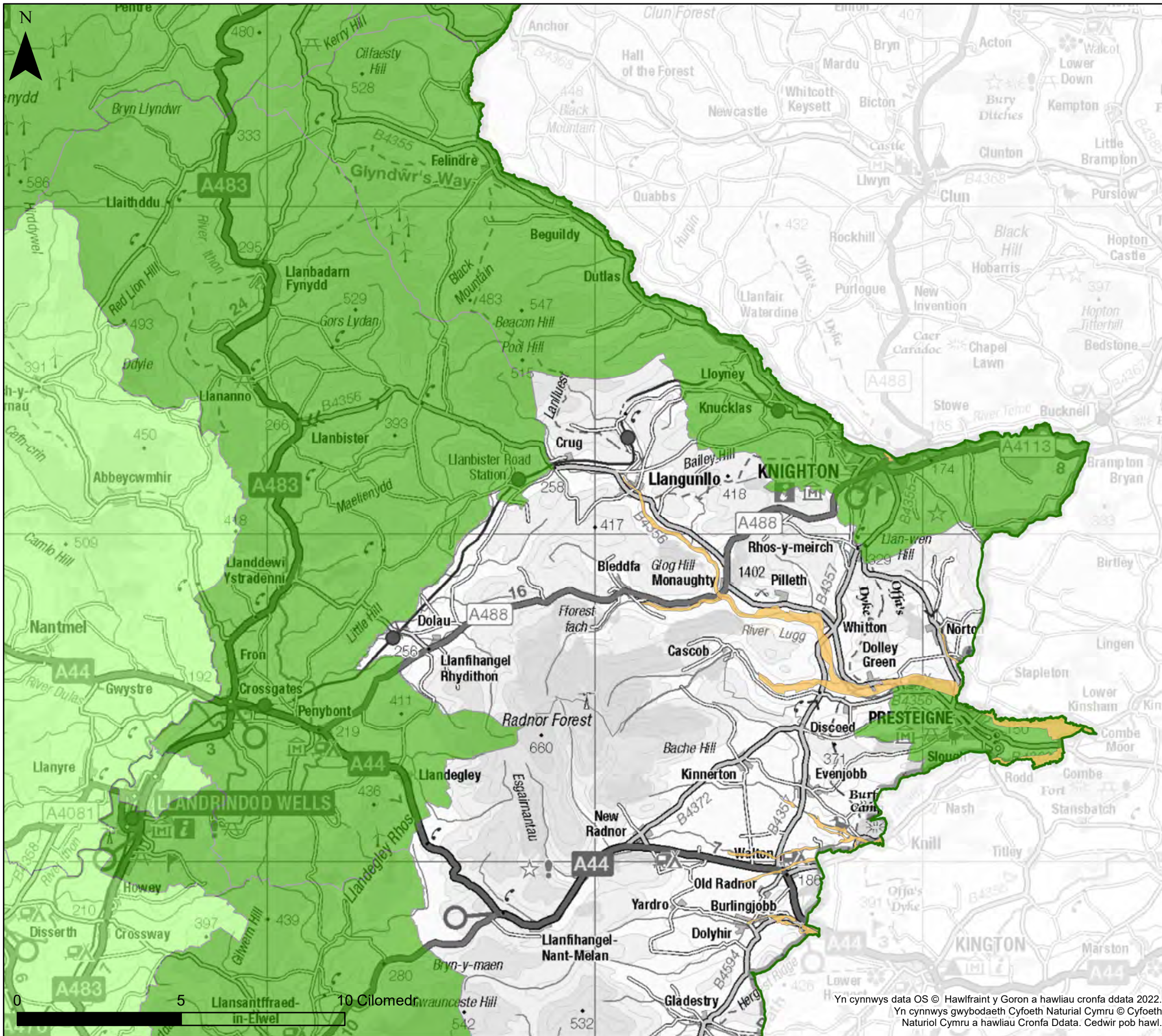


Cyngor Sir Powys  
 Aseiad Strategol Canlyniadau  
 Llifogydd Cam 1  
 Llifogydd hanesyddol

Mae'r ddogfen hon yn eiddo i Jeremy Benn Associates Ltd. Ni Chaiff ei hatgynhyrchu'n gyfan gwbl nac yn rhannol, na'i datgelu i drydydd parti, heb ganiatâd Jeremy Benn Associates Ltd.

Rhif dalen	Cynllunio	HB	28/10/2022
5 of 10	Gwirio	CB	07/11/2022
	Cymeradwyo	GB	08/11/2022

Yn cynnwys data OS © Hawlfraint y Goron a hawliau cronfa ddata 2022. Yn cynnwys gwybodaeth Cyfoeth Naturiol Cymru © Cyfoeth Naturiol Cymru a hawliau Cronfa Ddata. Cedwir pob hawl.



**KEY**

- Cyngor Sir Powys
  - Awdurdod Parc Cenedlaethol Bannau
  - Brycheiniog- gweler mapio penodol
  - Awdurdod Parc Cenedlaethol Eryri
  - Ardaloedd a gofnofwyd eu body wedi dioddeff llifogydd gan CNC.
- Nifer yr achosion o lifogydd o garthffosydd fesul ward
- |  |          |  |       |
|--|----------|--|-------|
|  | Dim data |  | 10-25 |
|  | 1 - 5    |  | 25-30 |
|  | 5-10     |  | >30   |

**Nodiadau**  
 Mae'r map yn dangos y data risg llifogydd a gwybodaeth sy'n seiliedig ar deitl ac allwedd y map. Os na ddangosir unrhyw ddata ar y map, neu os nad yw'r holl nodweddion yn bresennol, mae hyn yn dangos nad yw'r ffinhonnell neu'r nodweddion llifogydd priodol yn bresennol yn yr ardal hon. Mae data perygl llifogydd carthffosydd wedi'i gyflenwi gan Dŵr Cymru Welsh Water a Hafren Dyfrdwy.

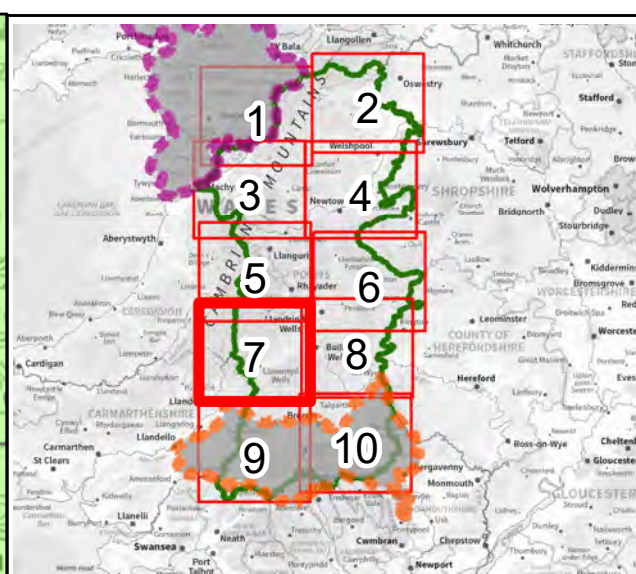
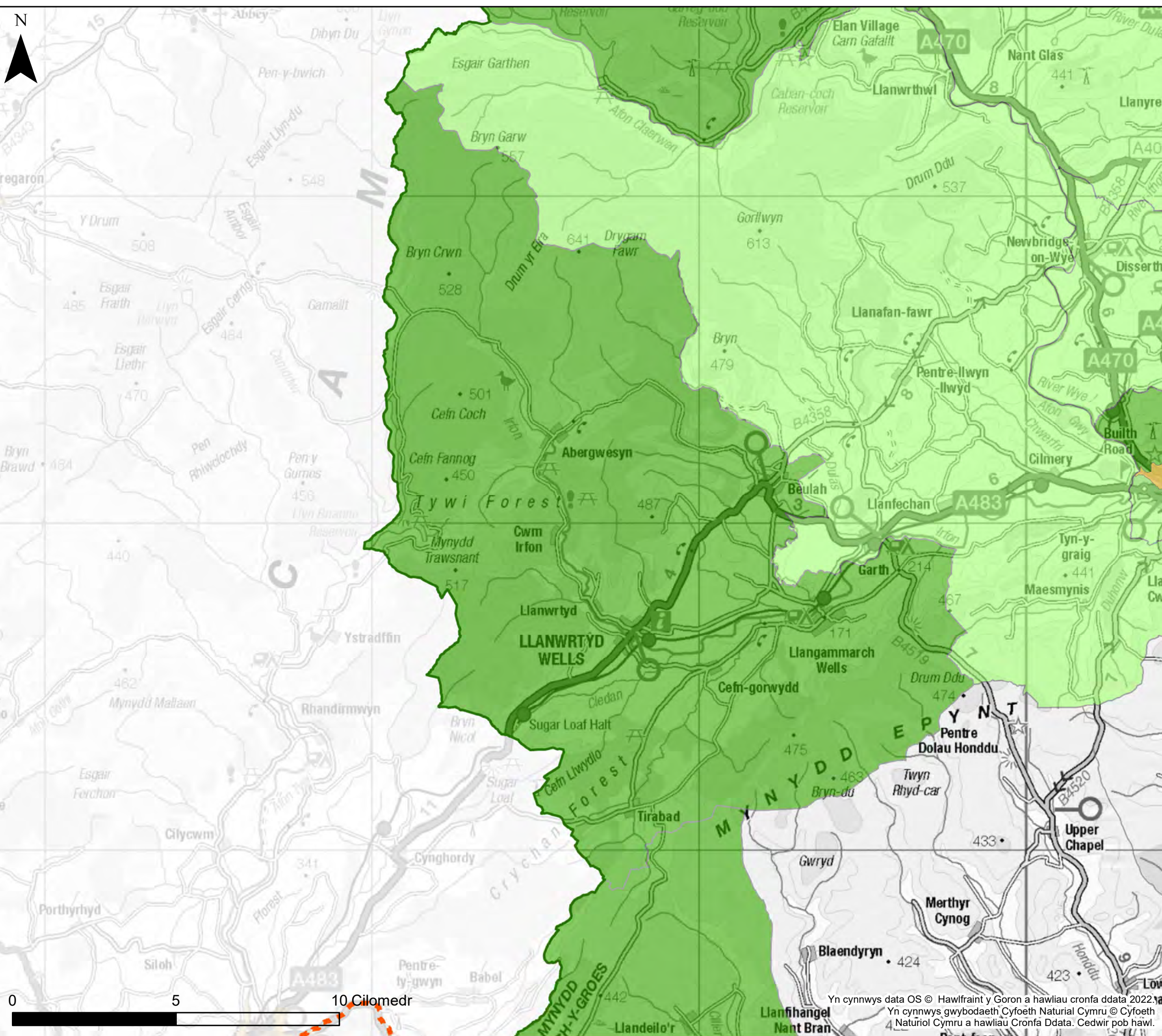


Cyngor Sir Powys  
 Asesiad Strategol Canlyniadau  
 Llifogydd Cam 1  
*Llifogydd hanesyddol*

Mae'r ddogfen hon yn eiddo i Jeremy Benn Associates Ltd. Ni Chaiff ei hatgynhyrchu'n gyfan gwbl nac yn rhannol, na'i datgelu i drydydd parti, heb ganiatâd Jeremy Benn Associates Ltd.

Rhif dalen	Cynllunio	HB	28/10/2022
6 of 10	Gwirio	CB	07/11/2022
	Cymeradwyo	GB	08/11/2022

Yn cynnwys data OS © Hawlfraint y Goron a hawliau cronfa ddata 2022.  
 Yn cynnwys gwybodaeth Cyfoeth Naturiol Cymru © Cyfoeth Naturiol Cymru a hawliau Cronfa Ddata. Cedwir pob hawl.



**KEY**

- Cyngor Sir Powys
  - Awdurdod Parc Cenedlaethol Bannau
  - Brycheiniog- gweler mapio penodol
  - Awdurdod Parc Cenedlaethol Eryri
  - Ardaloedd a gofnofwyd eu body wedi dioddeff llifogydd gan CNC.
- Nifer yr achosion o lifogydd o garthffosydd fesul ward
- |  |          |  |       |
|--|----------|--|-------|
|  | Dim data |  | 10-25 |
|  | 1 - 5    |  | 25-30 |
|  | 5-10     |  | >30   |

**Nodiadau**  
 Mae'r map yn dangos y data risg llifogydd a gwybodaeth sy'n seiliedig ar deitl ac allwedd y map. Os na ddangosir unrhyw ddata ar y map, neu os nad yw'r holl nodweddion yn bresennol, mae hyn yn dangos nad yw'r ffinhonnell neu'r nodweddion llifogydd priodol yn bresennol yn yr ardal hon. Mae data perygl llifogydd carthffosydd wedi'i gyflenwi gan Dŵr Cymru Welsh Water a Hafren Dyfrdwy.

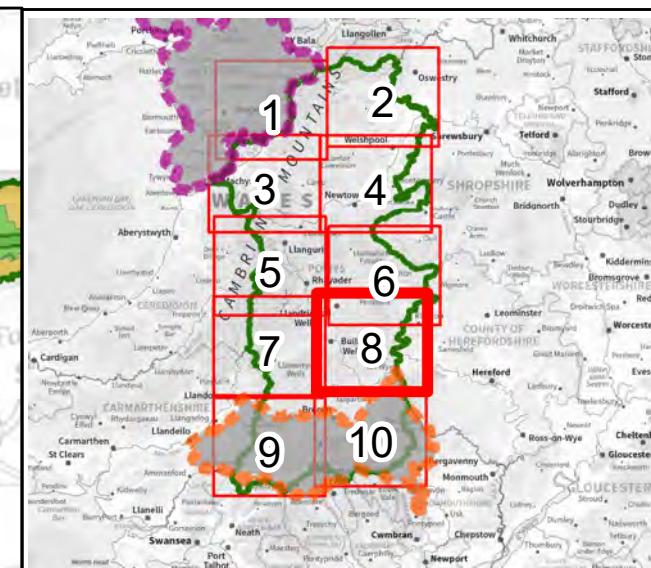
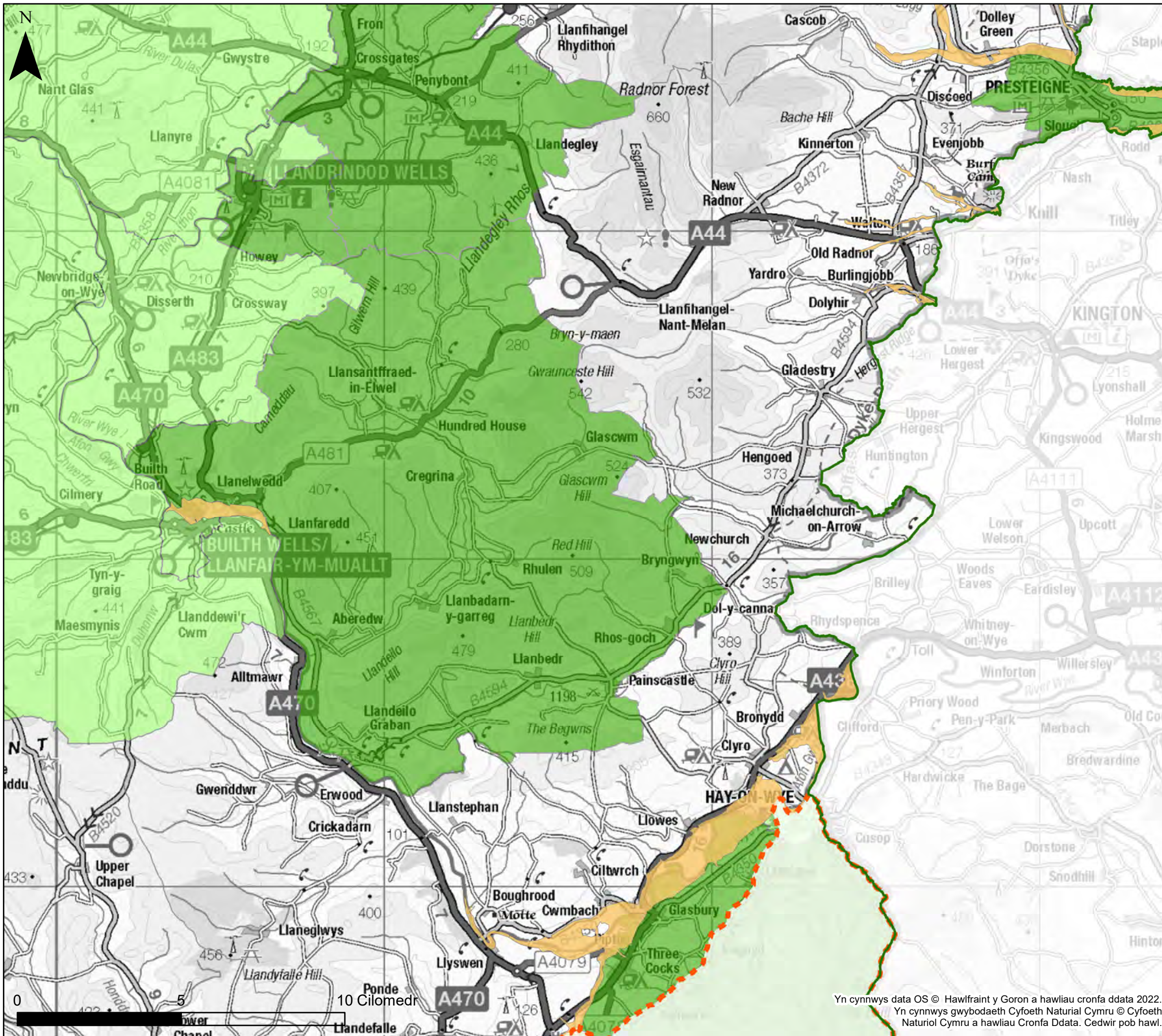


**Cyngor Sir Powys**  
**Asesiad Strategol Canlyniadau**  
**Llifogydd Cam 1**  
*Llifogydd hanesyddol*

Mae'r ddogfen hon yn eiddo i Jeremy Benn Associates Ltd. Ni Chaiff ei hatgynhyrchu'n gyfan gwbl nac yn rhannol, na'i datgelu i drydydd parti, heb ganiatâd Jeremy Benn Associates Ltd.

Rhif dalen	Cynllunio	HB	28/10/2022
7 of 10	Gwirio	CB	07/11/2022
	Cymeradwyo	GB	08/11/2022

Yn cynnwys data OS © Hawlfraint y Goron a hawliau cronfa ddata 2022. Yn cynnwys gwybodaeth Cyfoeth Naturiol Cymru © Cyfoeth Naturiol Cymru a hawliau Cronfa Ddata. Cedwir pob hawl.



**KEY**

- Cyngor Sir Powys
  - Awdurdod Parc Cenedlaethol Bannau
  - Brycheiniog- gweler mapio penodol
  - Awdurdod Parc Cenedlaethol Eryri
  - Ardaloedd a gofnofwyd eu body wedi dioddeff llifogydd gan CNC.
- Nifer yr achosion o lifogydd o garthffosydd fesul ward
- |  |          |  |       |
|--|----------|--|-------|
|  | Dim data |  | 10-25 |
|  | 1 - 5    |  | 25-30 |
|  | 5-10     |  | >30   |

**Nodiadau**  
 Mae'r map yn dangos y data risg llifogydd a gwybodaeth sy'n seiliedig ar deitl ac allwedd y map. Os na ddangosir unrhyw ddata ar y map, neu os nad yw'r holl nodweddion yn bresennol, mae hyn yn dangos nad yw'r ffinhonnell neu'r nodweddion llifogydd priodol yn bresennol yn yr ardal hon. Mae data perygl llifogydd carthffosydd wedi'i gyflenwi gan Dŵr Cymru Welsh Water a Hafren Dyfrdwy.



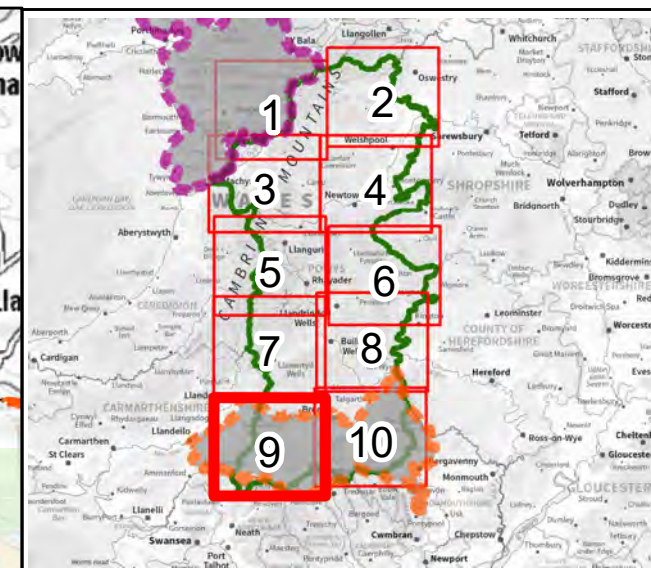
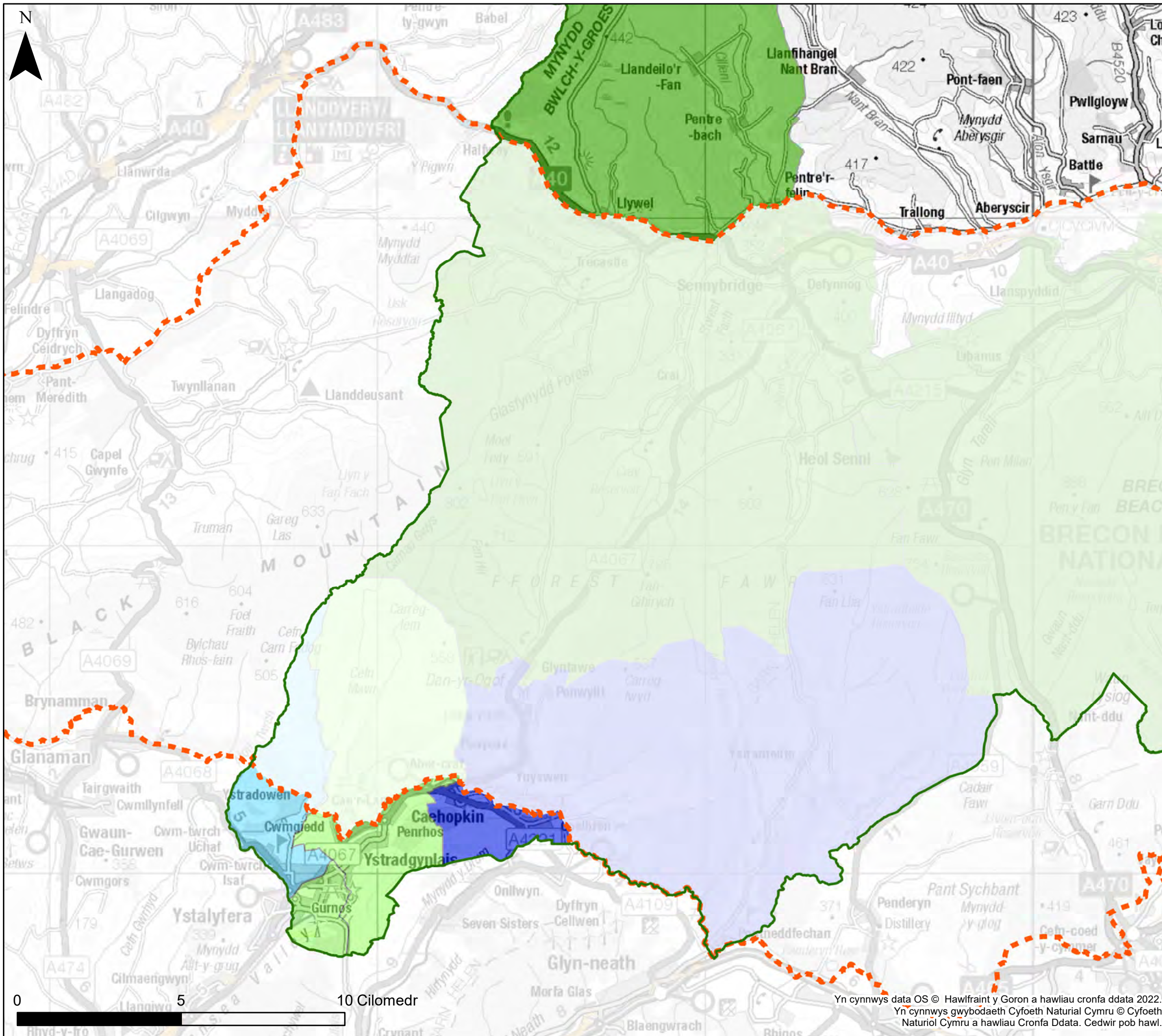
Cyngor Sir Powys  
 Aseiad Strategol Canlyniadau  
 Llifogydd Cam 1  
 Llifogydd hanesyddol

Mae'r ddogfen hon yn eiddo i Jeremy Benn Associates Ltd. Ni Chaiff ei hatgynhyrchu'n gyfan gwbl nac yn rhannol, na'i datgelu i drydydd parti, heb ganiatâd Jeremy Benn Associates Ltd.

Rhif dalen	Cynllunio	HB	28/10/2022
8 of 10	Gwirio	CB	07/11/2022
	Cymeradwyo	GB	08/11/2022

Yn cynnwys data OS © Hawlfraint y Goron a hawliau cronfa ddata 2022.  
 Yn cynnwys gwybodaeth Cyfoeth Naturiol Cymru © Cyfoeth Naturiol Cymru a hawliau Cronfa Ddata. Cedwir pob hawl.





**KEY**

- Cyngor Sir Powys
  - Awdurdod Parc Cenedlaethol Bannau
  - Brycheiniog- gweler mapio penodol
  - Awdurdod Parc Cenedlaethol Eryri
  - Ardaloedd a gofnofwyd eu body wedi dioddeff llifogydd gan CNC.
- Nifer yr achosion o lifogydd o garthffosydd fesul ward
- |  |          |  |       |
|--|----------|--|-------|
|  | Dim data |  | 10-25 |
|  | 1 - 5    |  | 25-30 |
|  | 5-10     |  | >30   |

**Nodiadau**  
 Mae'r map yn dangos y data risg llifogydd a gwybodaeth sy'n seiliedig ar deitl ac allwedd y map. Os na ddangosir unrhyw ddata ar y map, neu os nad yw'r holl nodweddion yn bresennol, mae hyn yn dangos nad yw'r ffinhonnell neu'r nodweddion llifogydd priodol yn bresennol yn yr ardal hon. Mae data perygl llifogydd carthffosydd wedi'i gyflenwi gan Dŵr Cymru Welsh Water a Hafren Dyfrdwy.

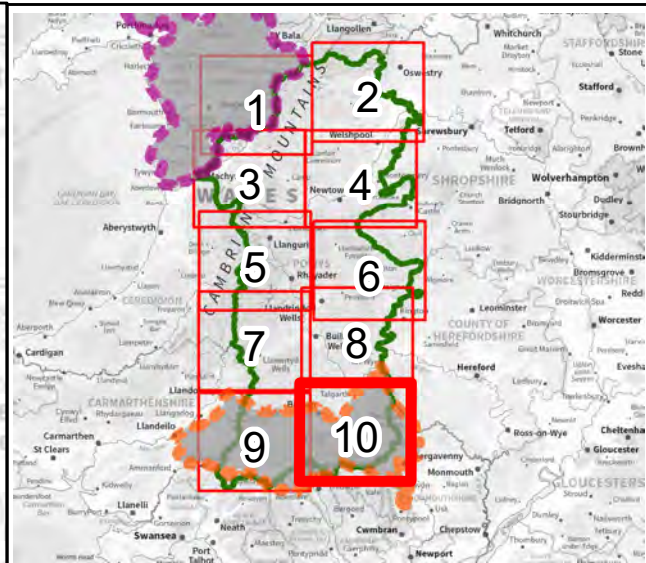
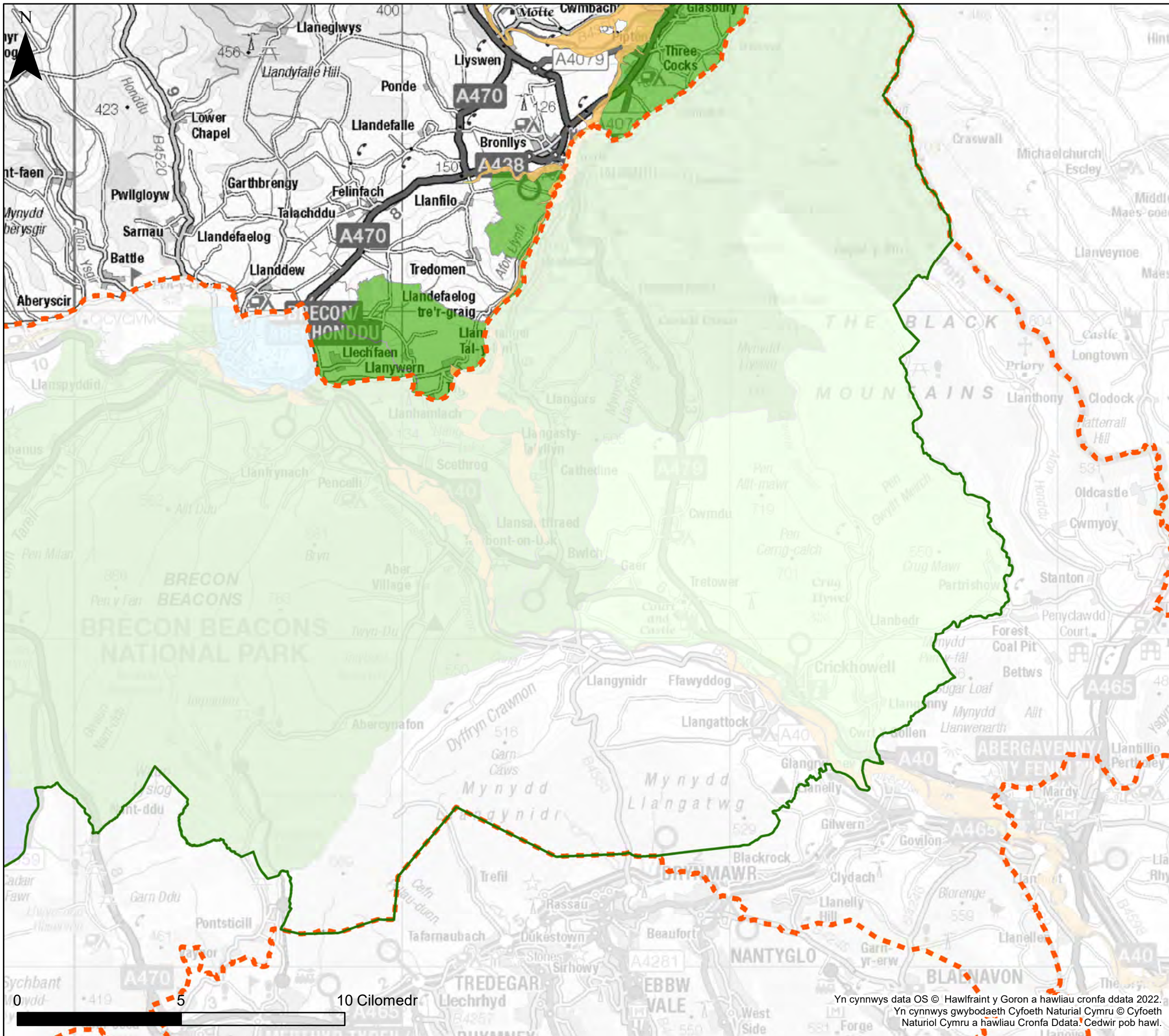


Cyngor Sir Powys  
 Aseiad Strategol Canlyniadau  
 Llifogydd Cam 1  
 Llifogydd hanesyddol

Mae'r ddogfen hon yn eiddo i Jeremy Benn Associates Ltd. Ni Chaiff ei hatgynhyrchu'n gyfan gwbl nac yn rhannol, na'i datgelu i drydydd parti, heb ganiatâd Jeremy Benn Associates Ltd.

Rhif dalen	Cynllunio	HB	28/10/2022
9 of 10	Gwirio	CB	07/11/2022
	Cymeradwyo	GB	08/11/2022

Yn cynnwys data OS © Hawlfraint y Goron a hawliau cronfa ddata 2022. Yn cynnwys gwybodaeth Cyfoeth Naturiol Cymru © Cyfoeth Naturiol Cymru a hawliau Cronfa Ddata. Cedwir pob hawl.



**KEY**

- Cyngor Sir Powys
  - Awdurdod Parc Cenedlaethol Bannau
  - Brycheiniog- gweler mapio penodol
  - Awdurdod Parc Cenedlaethol Eryri
  - Ardaloedd a gofnofwyd eu body wedi dioddeff llifogydd gan CNC.
- Nifer yr achosion o lifogydd o garthffosydd fesul ward
- |  |          |  |       |
|--|----------|--|-------|
|  | Dim data |  | 10-25 |
|  | 1 - 5    |  | 25-30 |
|  | 5-10     |  | >30   |

**Nodiadau**  
 Mae'r map yn dangos y data risg llifogydd a gwybodaeth sy'n seiliedig ar deitl ac allwedd y map. Os na ddangosir unrhyw ddata ar y map, neu os nad yw'r holl nodweddion yn bresennol, mae hyn yn dangos nad yw'r ffnhonnell neu'r nodweddion llifogydd priodol yn bresennol yn yr ardal hon. Mae data perygl llifogydd carthffosydd wedi'i gyflenwi gan Dŵr Cymru Welsh Water a Hafren Dyfrdwy.



Cyngor Sir Powys  
 Asesiad Strategol Canlyniadau  
 Llifogydd Cam 1  
*Llifogydd hanesyddol*

Mae'r ddogfen hon yn eiddo i Jeremy Benn Associates Ltd. Ni Chaiff ei hatgynhyrchu'n gyfan gwbl nac yn rhannol, na'i datgelu i drydydd parti, heb ganiatâd Jeremy Benn Associates Ltd.

Rhif dalen	Cynllunio	HB	28/10/2022
10 of 10	Gwirio	CB	07/11/2022
	Cymeradwyo	GB	08/11/2022

Yn cynnwys data OS © Hawlfraint y Goron a hawliau cronfa ddata 2022.  
 Yn cynnwys gwybodaeth Cyfoeth Naturiol Cymru © Cyfoeth Naturiol Cymru a hawliau Cronfa Ddata. Cedwir pob hawl.